



Unser Unternehmen

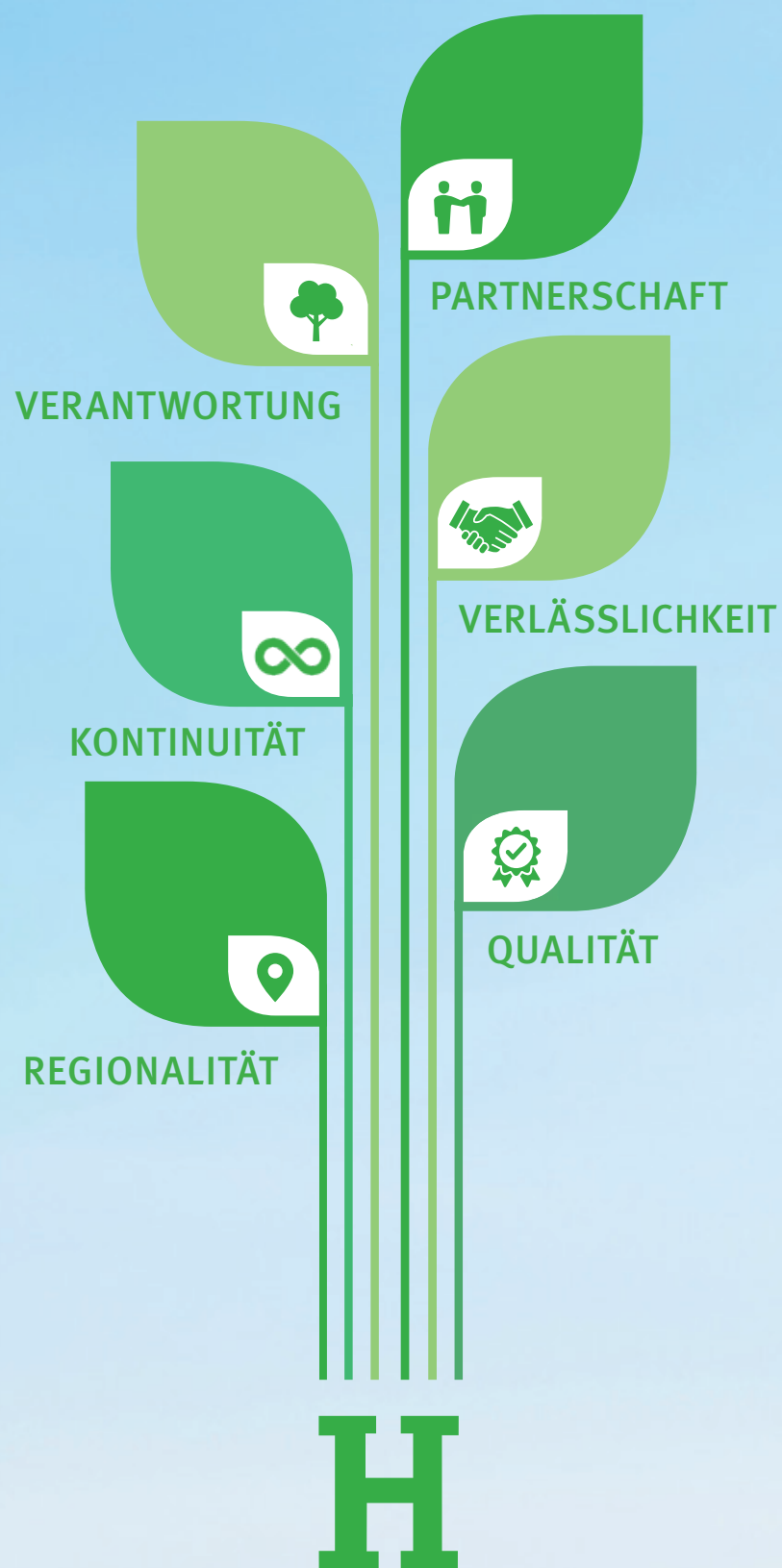
Entsorgung. Recycling. Transporte.



*„Zuverlässigkeit als
Unternehmensprinzip.“*

Inhalt

- 04** Das Unternehmen
- 08** Verantwortung
- 10** Partnerschaft
- 12** Leistung und Expertise
- 16** Menschlichkeit
- 18** Verlässlichkeit
- 20** Referenzen
- 22** Kontakt



Als Unternehmen Teil einer Region

Als Familienunternehmen in der dritten Generation sind wir bereits über 80 Jahre Experten in der Entsorgungs- und Kreislaufwirtschaft. An unsere Arbeit setzen wir höchste Standards in den Bereichen Qualitätssicherung, Unternehmensführung sowie Ressourcen- und Umweltschutz.

Für Kommunen, Haushalte und Gewerbekunden sind wir ein verlässlicher Partner bei allen Themen rund um Entsorgung, Recycling und Logistik.

Als gewachsenes mittelständisches Unternehmen, sind wir eng mit der Region und mit den Menschen vor Ort verbunden. Wir pflegen langjährige und gute Beziehungen zu unseren Kunden, Mitarbeitern und Partnern. Engagement für die Region und verantwortungsvolles Handeln als Unternehmen bilden den Kern unserer Werte.

HEINZ IN ZAHLEN

- ▶ Gegründet 1936
- ▶ Vor Ort an zwölf Standorten in Ober- und Niederbayern
- ▶ 7.000 Gewerbekunden
- ▶ Über 550 Mitarbeiter
- ▶ 170 Spezialfahrzeuge
- ▶ Verwertungsmöglichkeiten in über 100 Anlagen



Bayerns Best 50 – Auszeichnung des bayerischen Staatsministeriums für Wirtschaft, Landesentwicklung und Energie



DIE HEINZ GESCHÄFTSFÜHRUNG

Eduard Heinz

Kraftfahrzeugmechanikermeister

- ▶ Verantwortungsbereich: Technik, Personal, Liegenschaften

Josef Heinz

Dipl. Betriebswirt (FH)

- ▶ Finanzausschuss der IHK für München und Oberbayern
- ▶ Finanzausschuss des BDI (Bundesverband der deutschen Industrie e.V.)
- ▶ Verantwortungsbereich: Finanzen, EDV

Otto Heinz

Bankkaufmann, Dipl. Betriebswirt (FH)

- ▶ Präsident des Verbandes der bayerischen Entsorgungsunternehmen (VBS e.V.)
- ▶ Vorsitzender des IHK Gremiums Freising/Erding
- ▶ Altpräsident des IHK Präsidiums für München und Oberbayern
- ▶ Träger der Bayerischen Staatsmedaille für Umwelt und Verbraucherschutz
- ▶ Verantwortungsbereich: Vertrieb, Organisation



UNSER UNTERNEHMEN
Geschäftsführung

*„Über Generationen hinweg –
wir denken nachhaltig in allen Bereichen.“*

Verantwortungsvoll als Teil einer Zukunftsbranche für Umwelt- und Klimaschutz

Für eine saubere Umwelt sorgen wir nicht nur von Berufs wegen, sondern aus Überzeugung.

Als Dienstleister innerhalb der Kreislaufwirtschaft sind wir Teil einer Schlüsselbranche für Wiederverwertung, Klima- und Umweltschutz. Diesen Auftrag beherzigen wir durch eine nachhaltige Betriebsführung in allen Bereichen.

Eine lückenlose Wiederverwertung der Abfälle gelingt uns dank modernster Recyclinganlagen. Durch die Aufbereitung und Rückführung der Wertstoffe in den Rohstoffkreislauf werden natürliche Ressourcen geschont. So schützen wir die Umwelt und das Klima.

Als regional tätiges Familienunternehmen achten wir auf den schonenden Umgang mit Ressourcen und pflegen unsere Geschäftsbeziehungen zu Mitarbeitern und Partnern.



NACHHALTIGKEIT BEI HEINZ

- ▶ Durch kurze Transportwege und eine umweltfreundliche Transportflotte sparen wir 33% Emissionen ein
- ▶ Wir fahren 170 emissionsarme Fahrzeuge
- ▶ Wir setzen umweltschonende Betriebsmittel ein
- ▶ Der Strom für unsere Firmenzentrale einschließlich der Kühlhäuser stammt von der hauseigenen Photovoltaikanlage





Partnerschaftlich mit Kunden und Geschäftspartnern

Als mittelständisches Familienunternehmen pflegen wir seit drei Generationen eine enge Beziehung zu unseren Kunden, Partnern und Mitarbeitern.

Dabei bauen wir auf die gute Zusammenarbeit mit Kommunen, Landkreisen und der regionalen Wirtschaft in Bayern.

Kommunen

Durch unsere engmaschige Entsorgungsstruktur sind wir ein starker Partner für rund 30 Kommunen in Bayern.

Unsere langjährige Erfahrung in der Kreislaufwirtschaft macht uns zu einem starken Partner für Städte und Landkreise im Bereich Abfallentsorgung und Umweltschutz.

Wir beraten Sie gerne auf Ihrem Weg zur „grünen Stadt“!

Gewerbe

Wir unterstützen und beraten 7.000 Gewerbetunden für ein professionelles Entsorgungsmanagement.

HEINZ bietet sowohl kleineren und mittleren Gewerbebetrieben als auch großen Industrie- und Handelsunternehmen bedarfsgerechte und maßgeschneiderte Recyclinglösungen an.

Als erfahrener Dienstleister gehen wir auf die individuellen Anforderungen Ihres Unternehmens ein und begleiten Sie Schritt für Schritt.

Haushalte

Alle 2,2 Sekunden entleeren wir einen Abfallbehälter.

Als Entsorgungsdienstleister für Haushalte und Kommunen ist HEINZ Ihr zuverlässiger Partner vor Ort.

Wir entsorgen Ihre Rest- und Bioabfälle, Ihr Altpapier und Plastikverpackungen. Auch Container beispielsweise für Hausbau und Wohnungsräumung bekommen Sie von uns!

PARTNERSCHAFT
mit Kunden und Partnern





Expertise und Leistung in der Kreislaufwirtschaft

Als erfahrene Experten in der Kreislaufwirtschaft beraten und entwickeln wir für unsere Kunden passgenaue Lösungen für ein optimales Abfallmanagement und ein ganzheitliches Entsorgungskonzept.

Dabei bieten wir von der Analyse und Beratung, über die Bereitstellung passender Container und Infrastruktur, bis hin zum Abtransport das volle Spektrum des Entsorgungsmanagements an.

WIR ENTSORGEN

für Kommunen, Gewerbe, Haushalte
und Systeme.

Neben Rest- und Bioabfall, Altpapier sowie Verpackungen entsorgen wir auch Ihre Sonderabfälle, Sperrmüll, Kunststoffe, Elektro-Schrott, Bauschutt, Grüngut und andere sperrige Abfälle. Für jede Abfallart und Menge stellen wir unseren Kunden den passenden Container bereit.

WIR BERATEN

Neben individuellen Beratungsleistungen bieten wir für Unternehmen Schulungen und Seminare zu den Themen:

- ▶ Betriebliches Abfallmanagement
- ▶ Arbeitssicherheit
- ▶ Umweltschutz und Gefahrgut

IHR ANSPRECHPARTNER

Thomas Buchner
Fachbereichsleiter Kommunen/Systeme
Tel. 08761/680 - 212
thomas.buchner@heinz-entsorgung.de



„Über 80 Jahre Erfahrung für
Gewerbebetriebe, Kommunen
und Haushalte.“



SORTIERANLAGE FÜR LEICHTVERPACKUNGEN

Eine lückenlose Wiederverwertung der Abfälle in unserer Anlage gelingt uns dank modernster Technik. In unserer GEO-Sortieranlage werden jährlich bis zu 35.000 Tonnen Leichtverpackungen, getrennt, sortiert und für die Wiederverwertung aufbereitet.

Durch die Rückführung der Wertstoffe in den Rohstoffkreislauf werden natürliche Ressourcen geschont. Hier leisten wir einen entscheidenden Beitrag zum Schutz des Klimas und der Umwelt.

LEISTUNG

- ▶ Bis zu 135 Tonnen Verpackungsmüll werden im Durchschnitt pro Tag sortiert
- ▶ In 13 Schritten werden die unterschiedlichen Verpackungen sortiert
- ▶ Ca. 60% des sortierten Materials werden recycelt
- ▶ 5 verschiedene Arten von Plastik werden getrennt: PET-Flaschen, MPO, Folien, Formstabile Kunststoffe und Mischkunststoff weich
- ▶ Das Endprodukt sind sortenreine Ballen

UNSERE EXPERTISE UND LEISTUNG
GEO Sortieranlage



„Wenn Müll richtig Glück hat,
dann landet er bei uns.“

Menschlichkeit und Engagement innerhalb und außerhalb des Unternehmens

Unsere Mitarbeiter sind das Herzstück unseres Unternehmens und seit Beginn die tragende Säule unseres Erfolgs.

Durch einen starken Gemeinschaftssinn und die persönliche Weiterentwicklung jedes Einzelnen schaffen wir eine enge Bindung unserer Mitarbeiter an das Unternehmen. Mit Blick auf ein gemeinsames Ziel entwickeln wir uns kontinuierlich weiter. Als eingespieltes Team arbeiten wir vertrauensvoll für unsere Kunden und Partner.

Neben der Förderung unserer erfahrenen langjährigen Mitarbeiter legen wir auch Wert auf die Rekrutierung qualifizierter, motivierter Berufseinsteiger und Auszubildender. Als IHK-zertifizierter Ausbildungsbetrieb bieten wir einen spannenden und zukunftsorientierten Arbeitsplatz innerhalb der Kreislaufwirtschaft.

Gesellschaftliches Engagement

Gesellschaftlichen Zusammenhalt zu fördern, im Kleinen wie im Großen, gehört für uns zu den Aufgaben guten Unternehmertums. Mit Freude engagieren wir uns daher mit der HEINZ Stiftung für regionale, gemeinnützige Projekte.

DIE HEINZ STIFTUNG UNTERSTÜTZT UND FÖRDERT

- ▶ Schulen und Gewährung von Stipendien
- ▶ Kulturvereine zur Förderung regionaler Kulturprojekte
- ▶ Vorhaben, die geeignet sind einen Beitrag zur Erreichung der Klimaziele zu leisten
- ▶ Freiwillige Feuerwehren und Rettungsdienste, insbesondere Maßnahmen und Schulungen zur Unfallprävention
- ▶ Hospizeinrichtungen wie z.B. für Kinderhospize

Verlässlichkeit in Transport und Logistik

Mit unseren Marken **HEINZ** und **APEX** sind wir Ihr Ansprechpartner, in Bayern und deutschlandweit.

Mit unseren Geschäftsstandorten HEINZ Logistik im Süden und APEX im Norden, bieten wir unseren Kunden weltweit professionelle **Transportlogistik** zu Land, Luft und Wasser. Auf über 20.000 m² Lagerfläche sorgen unsere Fachleute zudem für zuverlässigen **Lagerumschlag** und die **sichere Einlagerung** Ihrer Waren.

Wir bieten Full-Service Transport- und Lagerlogistik aus einer Hand.

IHRE ANSPRECHPARTNER

Für Bayern:

Armin Müller
Betriebsleiter HEINZ Logistik
Tel. 08761 / 720 87 - 35
armin.mueller@heinz-logistik.de

Für Hamburg:

Robert Brand
Transportlogistik/
Internationale Spedition
Tel. 040 / 733 400 - 40
robert.brand@apexspedition.de

HEINZ
Entsorgung Logistik Konzepte

APEX
Internationale Spedition

„Logistik ist Teamarbeit.
Gemeinsam liefern wir Ihre Waren
sicher an Ihr Ziel – weltweit.“

Referenzen

UNSERE REFERENZEN

Eine enge und vertrauensvolle Beziehung zu unseren Kunden ist uns wichtig. Wir pflegen den persönlichen Kontakt und beraten sie entsprechend ihrer Bedürfnisse zu allen Themen rund um die Entsorgung, Recycling und Logistik.



SIEMENS



Deutsche Post DHL

KRONES



Mercedes-Benz



HOFMEISTER

Marriott MÜNCHEN



KÜHNE+NAGEL



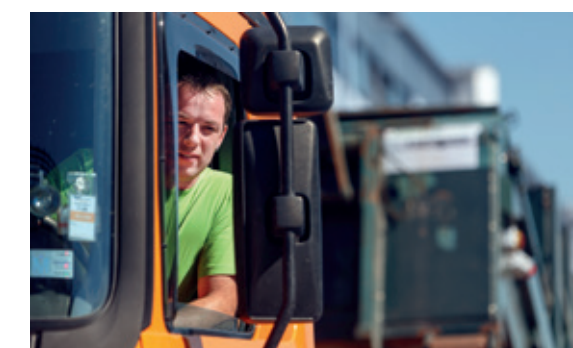
Unsere Standorte in Bayern



Ihr Kontakt zu uns

HEINZ Entsorgung GmbH & Co.KG
Neue Industriestr. 1
85368 Moosburg

heinz@heinz-entsorgung.de
www.heinz-gruppe.de



Konzept und Gestaltung: www.icom.de

HEINZ

Entsorgung Logistik Konzepte



HEINZ Entsorgung GmbH & Co.KG
Neue Industriestr. 1
85368 Moosburg

Geschäftsführer:
Otto Heinz, Eduard Heinz, Josef Heinz

heinz@heinz-entsorgung.de
www.heinz-gruppe.de